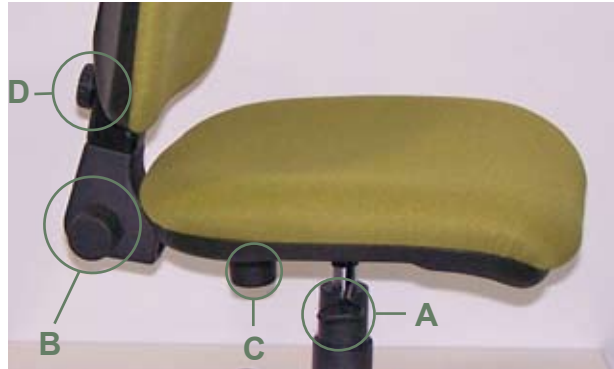


## Mécanisme de contact permanent. Mode d'emploi.



### Levée du siège:

**A- Réglage de la hauteur du siège avec le levier A:** En poussant le levier "A" vers le haut, le siège de la chaise s'éleve quand ne porte pas le poids et bas lorsque vous êtes assis.

### Dossier à contact permanent:

**B- En desserrant le bouton B** l'inclinaison du dossier est relâchée. L'utilisateur peut choisir l'angle siège / arrière en serrant le bouton de sorte que l'inclinaison du dossier est fixe.

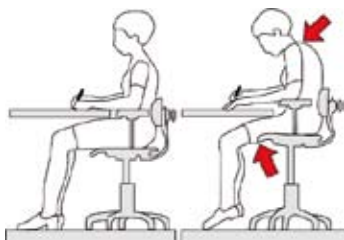
### Réglage longitudinal du dossier:

**C-** Il est possible de séparer longitudinalement le dossier de la banquette. **Desserrage C** sans enlever la poignée et de placer le dossier dans la position désirée. Ne pas oublier de joindre la poignée.

### Réglage de la hauteur du dossier:

**D-En desserrant le D** vous pouvez faire varier la hauteur de l'arrière, laissant cet ensemble à resserrer.

La fonction d'un bon siège est de fournir un support stable pour le corps dans une position confortable et pour une période de temps raisonnable appropriée à l'activité en cours d'exécution, puis:



- La altura del asiento debe regularse para permitir un ángulo muslo-pierna de 90° aproximadamente, permitiendo apoyar los pies en el suelo o en su caso en un apoyo externo a la silla.
- La hauteur du siège doit être réglé pour permettre angle cuisse-jambe de 90° autour de permettre à leurs pieds sur le sol ou si un support externe à la chaise.
- La hauteur du dossier doit être ajusté pour positionner la convexité de la même dans le support lombaire.
- Pour éviter le retour de la surcharge musculaire est conseillé de varier l'angle du dossier d'adapter le type de travail à faire.