

Mecanisme de réglage de la hauteur par verin a gaz. Mode d'emploi

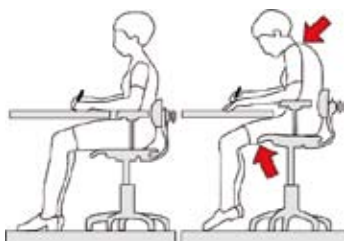


La photographie de la siège ne doit pas nécessairement correspondre au modèle que vous achetez. Ne sert qu'à illustrer le fonctionnement et la position du mécanisme.

Levée du siège:

A- Réglage de la hauteur du siège avec le levier A: En poussant le levier "A" vers le haut, le siège de la chaise s'éleve quand ne porte pas le poids et bas lorsque vous êtes assis.

La función de un buen asiento es proporcionar un soporte estable al cuerpo, en una postura confortable y durante un período de tiempo razonable y apropiado para la actividad que se realiza, para ello:



- La altura del asiento debe regularse para permitir un ángulo muslo-pierna de 90° aproximadamente, permitiendo apoyar los pies en el suelo o en su caso en un apoyo externo a la silla.
- Si la silla esta dotada de regulación longitudinal del asiento, este debe situarse de modo que su profundidad sea inferior a la longitud del muslo. Así se permite usar eficazmente el respaldo sin que el borde de la silla presione la parte posterior de la pierna.
- La altura del respaldo debe regularse hasta situar la convexidad del mismo en la zona de apoyo lumbar de la espalda.
- Para evitar sobrecargas musculares en la espalda es aconsejable variar la inclinación del respaldo adecuándola al tipo de trabajo a realizar.