

Chaises et fauteuils Instructions d'entretien.

Doit être utilisé dans le nettoyage de chaque type de matériau le bon produit.

• Tapisseries:

- Tissus: Nettoyage avec mousse sèche. Éliminer correctement les restes de celui-ci.
- Nappes, simili-cuir et plastique: Tissu humidifié avec de l'eau et du savon doux.
- Cuir naturel: Chiffon humidifié avec de l'eau et du savon doux ou du produit de nettoyage spécifique sellerie en cuir naturel.

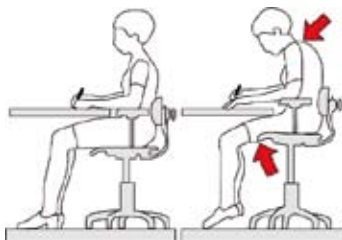
Pièces:

- Bois: Chiffon humidifié avec de l'eau (seulement si nécessaire, ajouter du savon neutre).
- Plastiques: Chiffon humide.
- Métal peint: Chiffon humide avec produits alcalins.
- Métal chromé ou brillant: agent de rinçage pour les métaux.
- Roues: Il est conseillé maintenir libre de débris à l'intérieur de l'axe de rotation.

TRES IMPORTANT

PAS MANIPULER LE VERIN
D'AJUSTEMENT DE
HAUTEUR DU SIÈGE
JUSTE ADMETTRE SES CHANGE.

La función de un buen asiento es proporcionar un soporte estable al cuerpo, en una postura confortable y durante un período de tiempo razonable y apropiado para la actividad que se realiza, para ello:



- La altura del asiento debe regularse para permitir un ángulo muslo-pierna de 90° aproximadamente, permitiendo apoyar los pies en el suelo o en su caso en un apoyo externo a la silla.
- Si la silla esta dotada de regulación longitudinal del asiento, este debe situarse de modo que su profundidad sea inferior a la longitud del muslo. Así se permite usar eficazmente el respaldo sin que el borde de la silla presione la parte posterior de la pierna.
- La altura del respaldo debe regularse hasta situar la convexidad del mismo en la zona de apoyo lumbar de la espalda.
- Para evitar sobrecargas musculares en la espalda es aconsejable variar la inclinación del respaldo adecuándola al tipo de trabajo a realizar.